



SOTSIAALKINDLUSTUSAMET



Lastekaitsetöö

Lasteabitelefon 116111

Mari-Liis Mänd

telefoniteenuste juht

lastekaitse osakond

Sotsiaalkindlustusamet


Lasteabi.ee
116 111

Lastekaitse korraldus Eestis



Lastekaitsetöö = koostöö

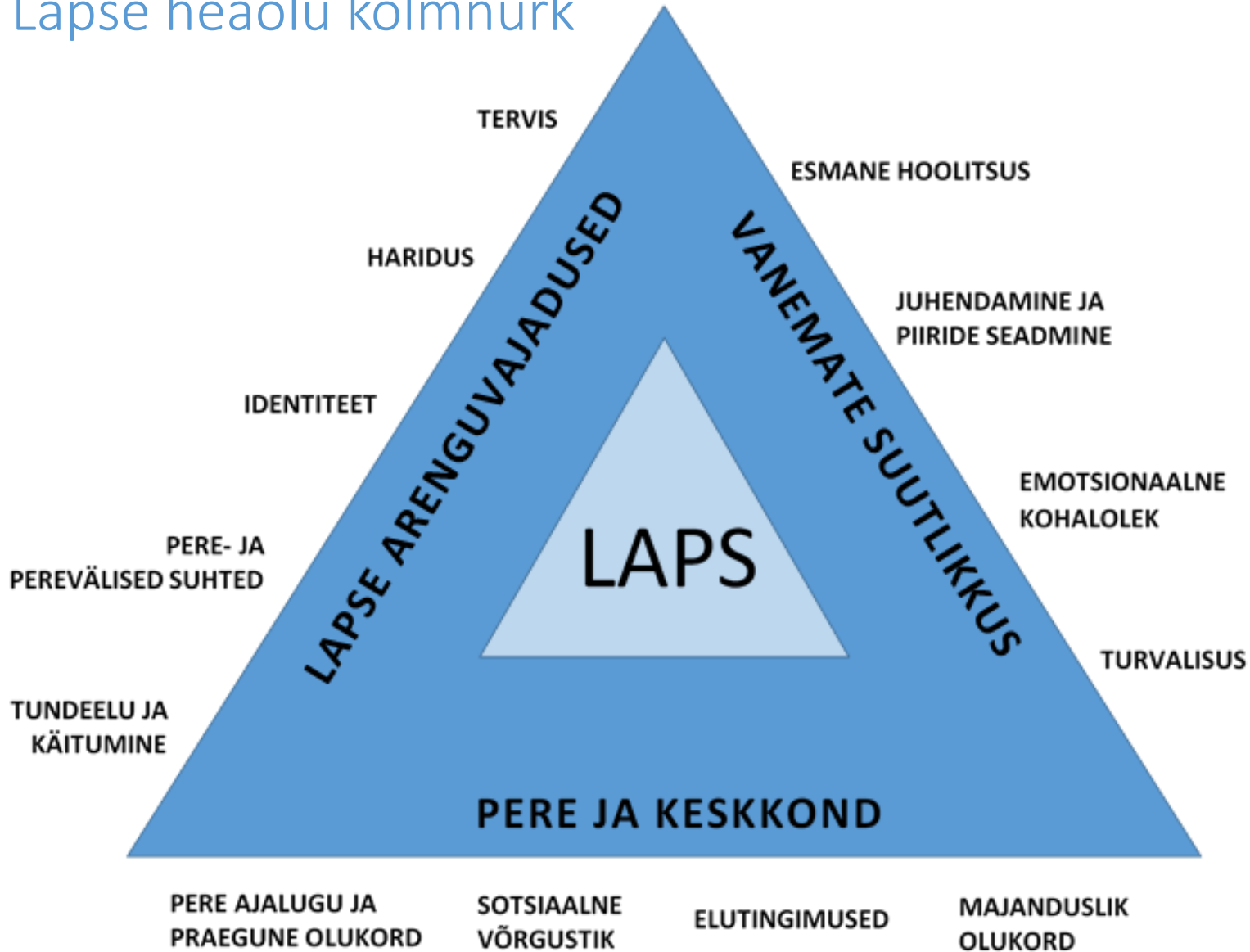
Esmane vastutus lapse õiguste ja heaolu tagamisel on **lapsevanemal**

Lapse heaolu on lapse arengut toetav seisund, milles lapse füüsilised, tervislikud, psühholoogilised, emotsionaalsed, sotsiaalsed, kognitiivsed, hariduslikud ja majanduslikud vajadused on rahuldatud

Lapse õiguste ja heaolu tagamiseks **tuleb teha valdkonnaülest koostööd ja ennetada lapse heaolu ja arengut ohustavaid riske**



Lapse heaolu kolmnurk



Abivajav laps

Lastekaitseseadus §27 lõige 2:
igäühe kohus on anda teada lapsest,
kellel võib olla abi vaja

Abivajavast lapsest tuleb teada anda,
kas **lastekaitsetöötajale** või
lasteabitelefoni 116111

Abivajav on laps:

- kellele pole tagatud heaolu ja turvatunne
- kes on jäetud hooletusse
- kes on kogenud väärkohtlemist (füüsilist, emotsionaalset, seksuaalset)
- kelle käitumine ohustab teda ennast või teisi

Hädaohusolev laps

Hädaohus on laps, kelle elu ja tervis on ohus.

Hädaoht võib tuleneda nii välisest keskkonnast, teiste tegevusest kui ka lapse enda käitumisest.

Hädaohus olevast lapsest on

kõigil **kohustus teavitada hädaabinumbril 112**

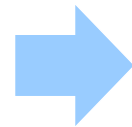
Hädaohus olevat last tuleb **viivitamatult abistada**

ja vajaduse korral tuleb laps toimetada

ohutusse tingimustesse



Abivajav laps ja tema abistamine



Igal isikul on **kohustus** abivajavast lapsest teavitada viivitamata asukohajärgset kohalikku omavalitsust või **lasteabitelefoni 116 111**



Lapsega töötav isik peab lapse abivajadust hindama, teavitama lapse abivajadusest lapsevanemat, kaasates vajadusel asjaomase spetsialisti
NB! Erand kui väärkohtlejaks on lapsevanem vm lähedane isik – pöördu kohe kohaliku omavalitsuse poole



Kui lapsevanem ei asu tegelema lapse abivajaduse vähendamisega, siis tuleb **koheselt teavitada kohalikku omavalitsust**, vajadusel võid pöörduda ka lasteabitelefoni 116 111 spetsialisti poole



Abistamine peab **toetama lapse ja last kasvatava isiku vahelisi suhteid** ja selleks tuleb rakendada võrgustikutööd järgides juhtumikorralduse põhimõtteid

10
aastat
nõu ja tuge


Lasteabi.ee
☎ 116 111

**KÜSI
JULGELT
ABI!**

Oleme sinu jaoks olemas!



SOTSIAALKINDLUSTUSAMET

Küsi nõuannet!



Vestle
meiega chatis



Kirjuta
meile kiri



Helista
116 111

TÖÖTAB 24/7



TASUTA



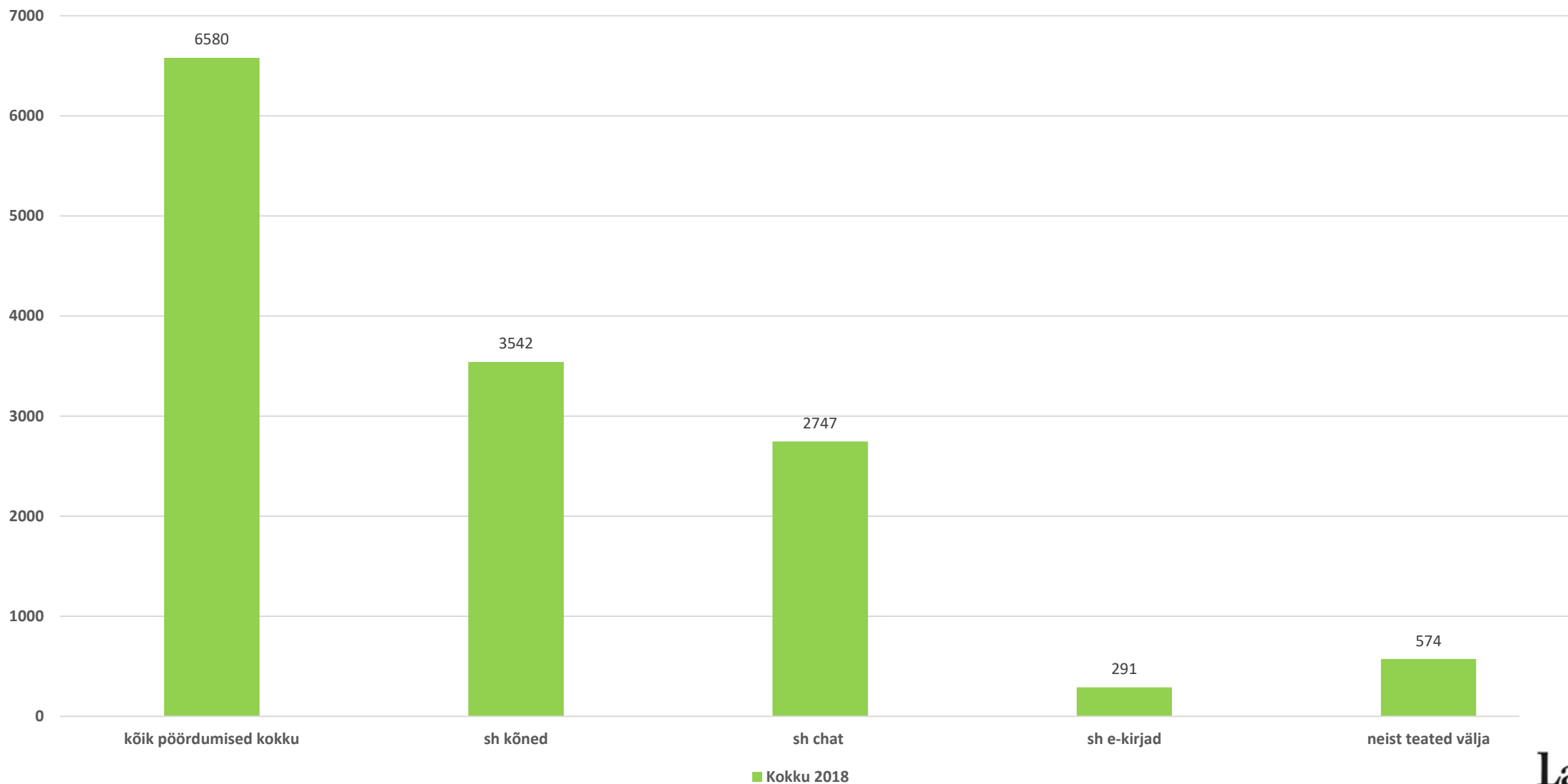
ANONÜÜMNE

VÄLISMAALT HELISTADES +3726004434

PÖÖRDUMISED SALVESTATAKSE

Lasteabitelefoni statistika 2018

Kokku 2018



Milliste teemadega lasteabitelefoni poole pöörduakse?

suhted:

- laste omavahelised suhted
- laste ja vanemate vahelised suhted
- laste ja teise täiskasvanu vaheliste suhted

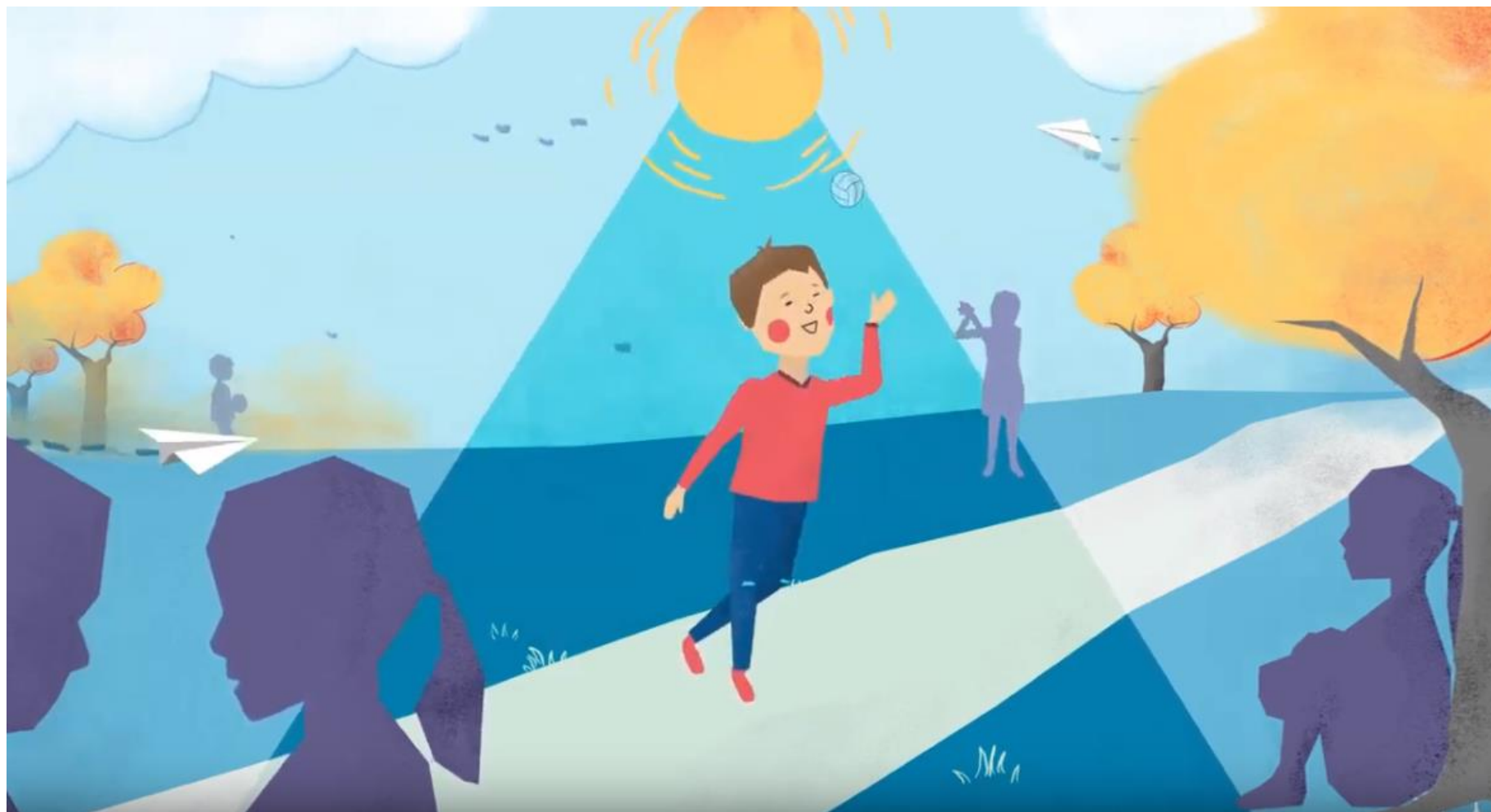
ennast kahjustav käitumine:

- enesevigastamine, endale haiget tegemine
- enesetapu mõtted, halb vaimne heaolu
- suures koguses ravimite võtmine, mitte ravi eesmärgil
- erinevate mõnuainete/uimastite (sh alko, narko) kasutamine
- toitumine sh söömishäired

väärkohtlemine:

- emotsionaalne
- füüsiline
- seksuaalne
- kiusamine nt koolis, internetis
- lapse järelevalveta või hooletusse jätmine

Lasteabitelefon kampaania 2019





SOTSIAALKINDLUSTUSAMET



Täna!

Mari-Liis Mänd

mari.liis.mand@sotsiaalkindlustusamet.ee

+372 53071499

Lasteabi.ee
116 111